

からは〜いとは…

沖縄の方言で「羅針盤（らしんばん）」という意味です。

利用する方それぞれが希望する人生に向かって進んで行く道を選ぶときに、寄り添い、明るい道しるべとなり、送り出せるような事業所を目指して名付けました。4つのサービスを提供する多機能型事業所の特性を生かして、生活や仕事など一人一人が地域で自立した生活を送れるようサポートいたします。

①宿泊型自立訓練・②自立訓練(生活訓練)

地域で自立した生活を目指している方を対象に、日中活動の場に加えて、夜間の居住の場を提供し、食事や家事など生活能力向上のための訓練ができる場所です。

サービス内容

- ・一人暮らしに向けての家事の練習
 - ・生活リズムの立て直し
 - ・服薬やお金の管理の練習
 - ・人付き合いのトレーニング など
- それぞれの目標に対して支援を行います。
- ・個別支援計画書の作成(3ヶ月に1回更新)
 - ・月1回の外出イベント

対象となる方

- ・精神、知的に障害のある18歳以上の方
- ・共同生活を営むことができる方
- ・社会復帰・社会参加に意欲のある方
- ・通院の必要があり、入所が必要だと判断されている方

利用期間

原則として2年以内
(1年間の延長が可能です)

定員

宿泊型:20名
自立訓練:15名



③短期入所(ショートステイ)

ご本人やご家族等の都合(冠婚葬祭、病気、旅行、休息等)により、在宅生活が困難な際、また、静養をご希望の際、一時的に宿泊できます。

サービス内容

- ・お薬のお預かりや服用の確認、記録
- ・お食事の提供(1食200円)
- ・送迎

利用期限

支給決定期間に基づきます。

対象となる方

- ・精神、知的の障がいのある18歳以上の方
- ・在宅で生活されている方
- ・障害福祉サービス受給者証をお持ちで、障害支援区分が1以上の方

利用定員

空床利用型

④就労継続支援B型

一般就労または就労継続支援A型事業所へ就労が難しい方へ、室内軽作業や室外作業を提供します。体力作りや生活リズムの安定、就労に向けた準備、楽しみながら作業をしたいなど、利用目的は様々です。作業を通じて、希望する生活に近付けるような関わりを大切にしています。

サービス内容

- ・作業の提供
室外作業…墓守(除草作業)、トイレ清掃、駐車場清掃等
室内作業…導線剥離、ウエス製造、内職(封入作業)等
※参加する作業に応じて、工賃をお支払いします。
- ・個別支援計画書の作成(6ヶ月に1回更新)
- ・プログラム活動…外出イベント等
 - ・食事…ご希望の方へ昼食を提供します(一部自己負担有)

対象となる方

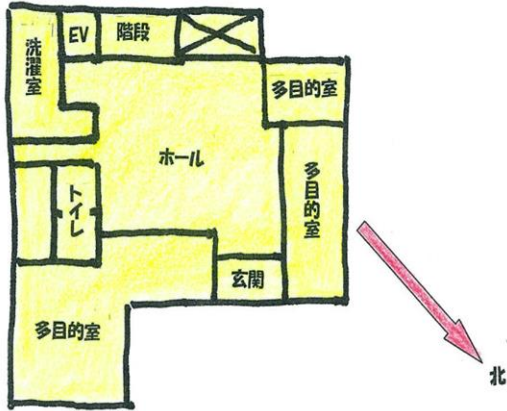
- ・精神、知的に障害のある18歳以上の方
- ・作業意欲のある方
- ・“障害福祉サービス受給者証”取得可能な方
- ・主治医に通所が適当と認められた方

利用定員

15名

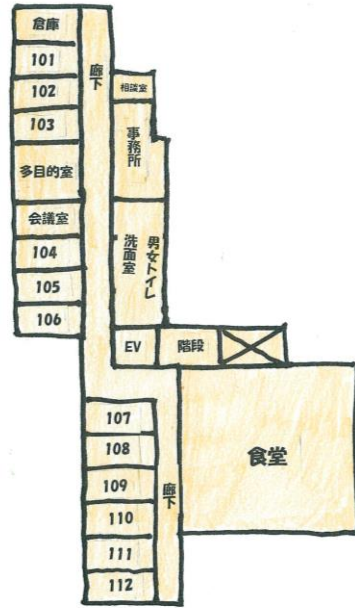
利用期限

からは~い 施設案内図

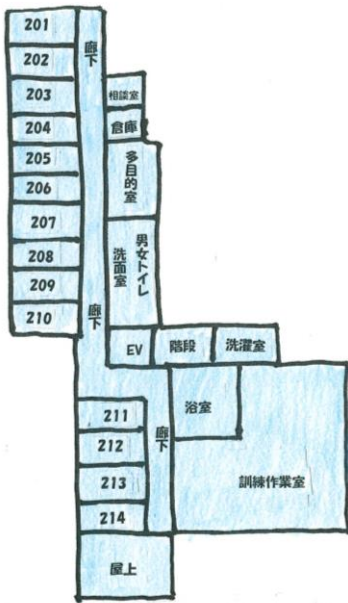


B1階

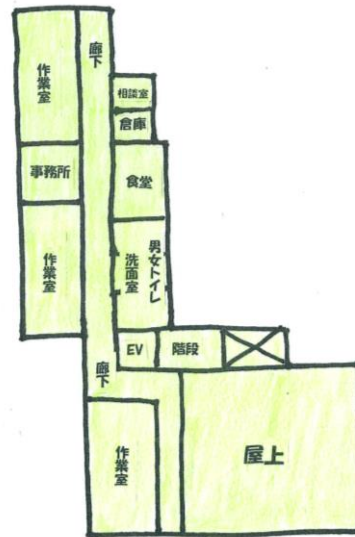
道路



宿泊型自立訓練/自立訓練(生活訓練) 1階
短期入所



宿泊型自立訓練/自立訓練(生活訓練) 2階
短期入所



就労継続支援B型 3階

【アクセスマップ】



社会福祉法人うぐいす会

からは〜い



多機能型事業所

宿泊型自立訓練・自立訓練(生活訓練)

短期入所(空床型)・就労継続支援 B 型

お問合せ先

宿泊型自立訓練・自立訓練・短期入所

就労継続支援 B 型

電話 043-309-5071

電話 043-309-7134

FAX 043-309-5072

FAX 043-309-7135

住所 〒266-0003 千葉市緑区高田町 1784-2